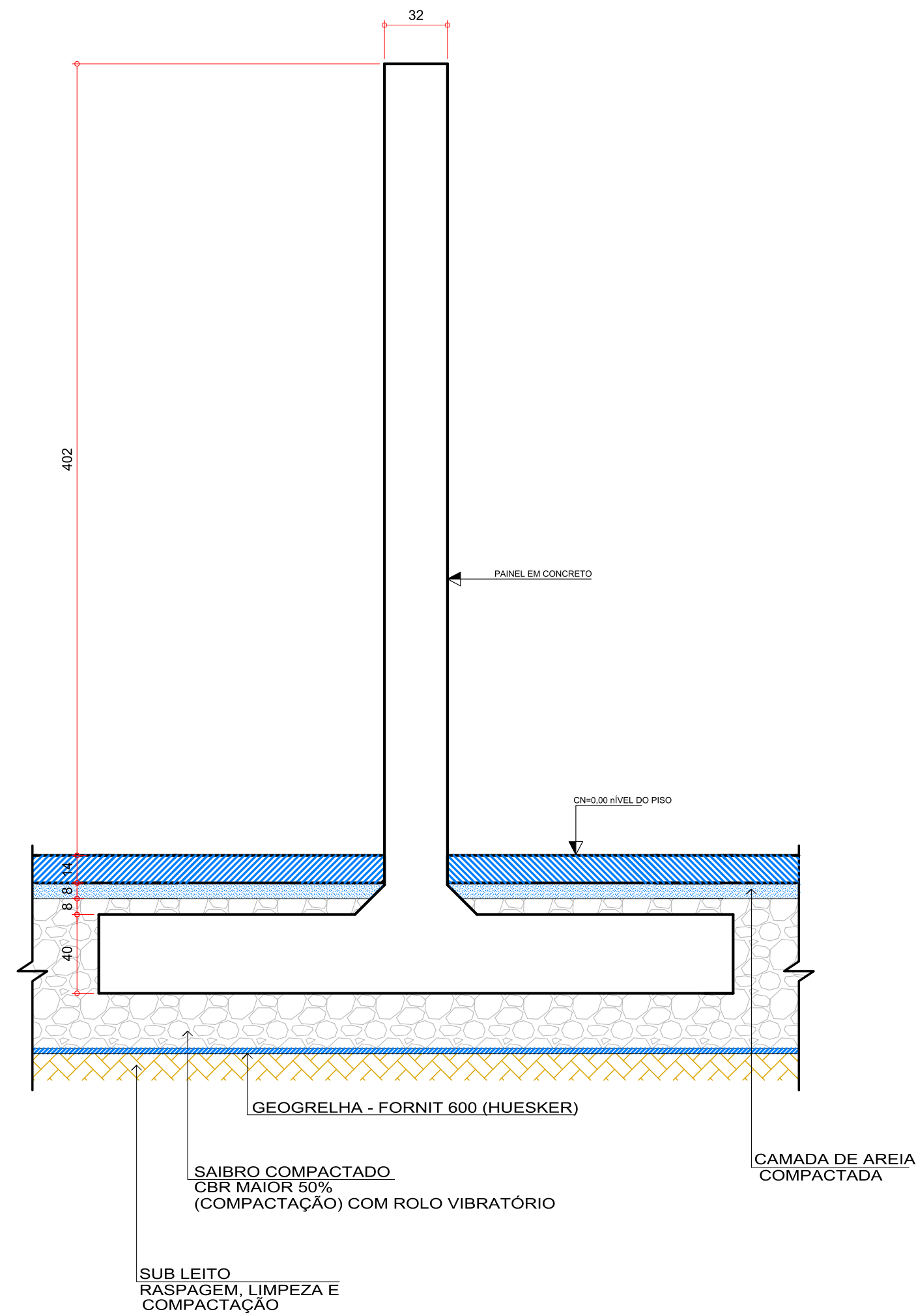


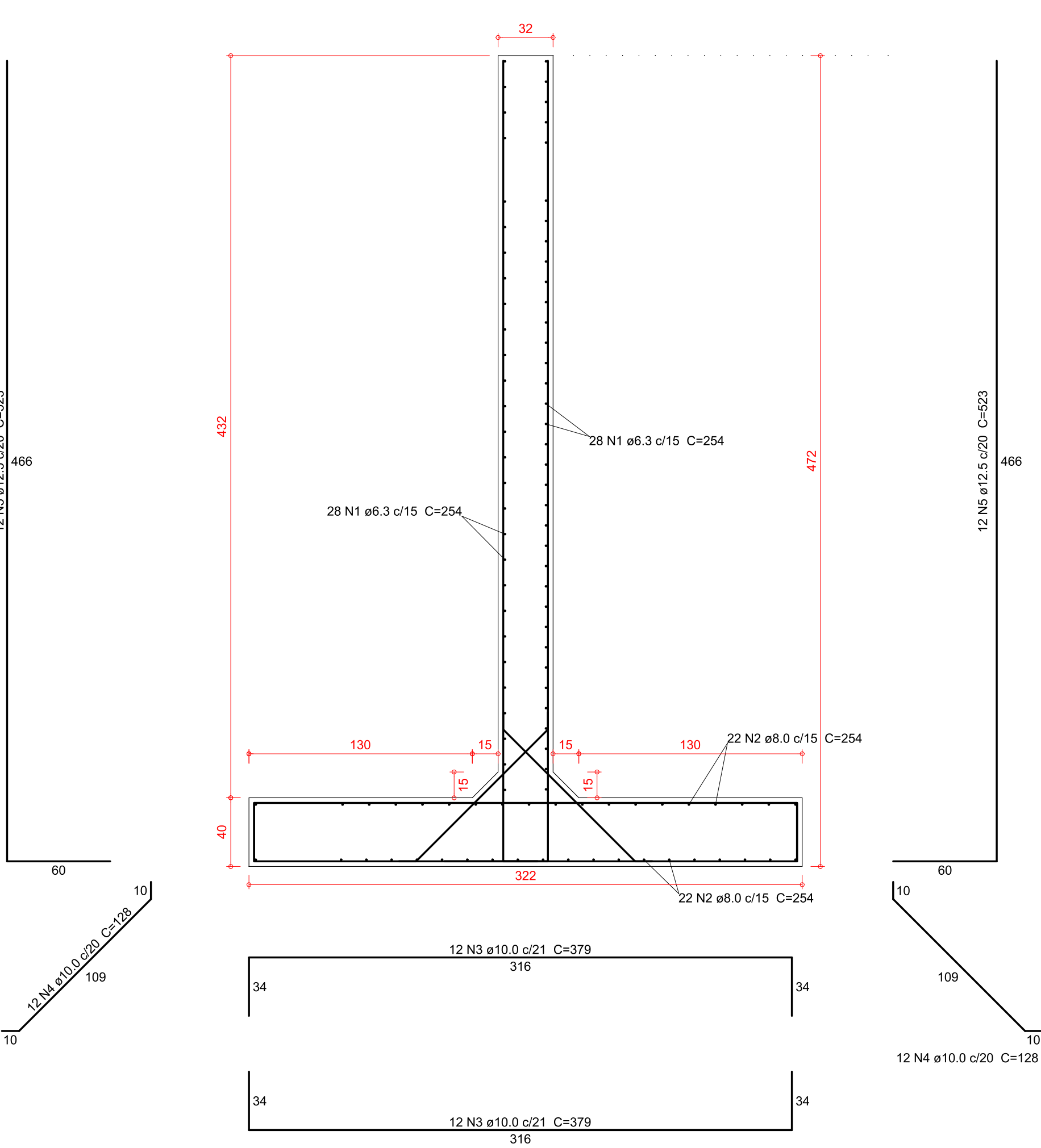
DETALHE DAS ARMADURAS DOS PAINEIS DE CONCRETO DA SUBESTAÇÃO

ESC 1:25



DETALHE DAS ARMADURAS DOS PAINEIS DE CONCRETO DA SUBESTAÇÃO

ESC 1:25



RELAÇÃO DE MATERIAL PARA UM PAINEL

Relação do aço

M1

AÇO	N	DIAM (mm)	QUANT	C.UNIT (cm)	C.TOTAL (cm)
CA50	1	6.3	56	254	14224
	2	8.0	44	254	11176
	3	10.0	24	379	9096
	4	10.0	24	128	3072
	5	12.5	24	523	12552

Resumo do aço

AÇO	DIAM (mm)	C.TOTAL (m)	PESO + 10 % (kg)
CA50	6.3	142.3	38.3
	8.0	111.8	48.5
	10.0	121.7	82.5
	12.5	125.6	133
PESO TOTAL (kg)			
CA50	302.3		

Volume de concreto (C-25) = 6.27 m³
Área de forma = 37.16 m²

NOTAS:

- AS DIMENSÕES INDICADAS COMO "VAR" DEVEM SER OBTIDAS NA PLANTA DE FORMAS E CONFERIDAS EM PROJETO DE PAISAGISMO.
- OS ACABAMENTO EM CONCRETO APARENTE DOS BANCOS DEVERÃO ATENDER AS ESPECIFICAÇÕES INDICADAS NO PROJETO DE PAISAGISMO.
- PARA EXECUÇÃO DO CONCRETO APARENTE, CONSIDERANDO A NECESSIDADE DE COBRIMENTOS MENORES DAS ARMADURAS, ESTAS DEVERÃO SER PINTADAS PREVIAMENTE COM TINTA EPOXI, COM O OBJETIVO DE MINIMIZAR A POSSIBILIDADE DE OXIDAÇÃO E MANCHAS INDESEJÁVEIS NA SUPERFÍCIE DE CONCRETO APARENTE.
- RESISTÊNCIA CARACTERÍSTICA À COMPRESSÃO DO CONCRETO (RESISTÊNCIA DE PROJETO):
CONCRETO ESTRUTURAL fck=25MPa (250kgf/cm²) - CLASSE 25 (C25);
PREPARO E APLICAÇÃO DO CONCRETO DEVERÃO SER EFETUADOS COM CONTROLE TECNOLÓGICO;
EM CASO DE DIVERGÊNCIA NAS INFORMAÇÕES E OUTRAS DÚVIDAS, CONSULTAR O PROJETISTA;
- A LOCAÇÃO DOS PAINÉIS DEVERÁ SER DE ACORDO COM O PROJETO DE ARQUITETURA

REVISÃO:	DATA:	DESCRIÇÃO:	RESPONSÁVEL:
-	-	-	-
SOLUÇÕES INTEGRADAS PARA ENGENHARIA			
GERENCIAMENTO DE PROJETOS		CAPACITAÇÃO E ORIENTAÇÃO TÉCNICA	
ANÁLISE DE INVESTIMENTOS IMOBILIÁRIOS		PROJETOS COMPATIBILIZADOS	
OBRA: REVITALIZAÇÃO DO ESPAÇO MASCARENHAS - PRAÇA			
PROPRIETÁRIO: PREFEITURA MUNICIPAL DE JUIZ DE FORA			
REFERÊNCIA: DETALHAMENTO DOS PAINÉIS DE CONCRETO			
ESCALA:	DATA:	DESENHO:	ARQUIVO:
INDICADA	SET./2021	CAD	1958JUI-STR-DCT-PE-estruturalSubstação-R00
PROJETO: ENG. CIVIL JACKSON KREUSCH		CREA - PR 89556/D	
		FOLHA: 04 .06	
ESTRUTURAL			
RUA HEITOR STOCKLER DE FRANÇA, 396 CJ 1704 EDIFÍCIO NEO BUSINESS - CENTRO CÍVICO - CEP: 82590-300			
TEL 1 (41) 3018-9518 TEL 2 (41) 3018-8608			
WEBSITE: www.jseengenharia.com.br E-MAIL: projetos@jseengenharia.com.br			